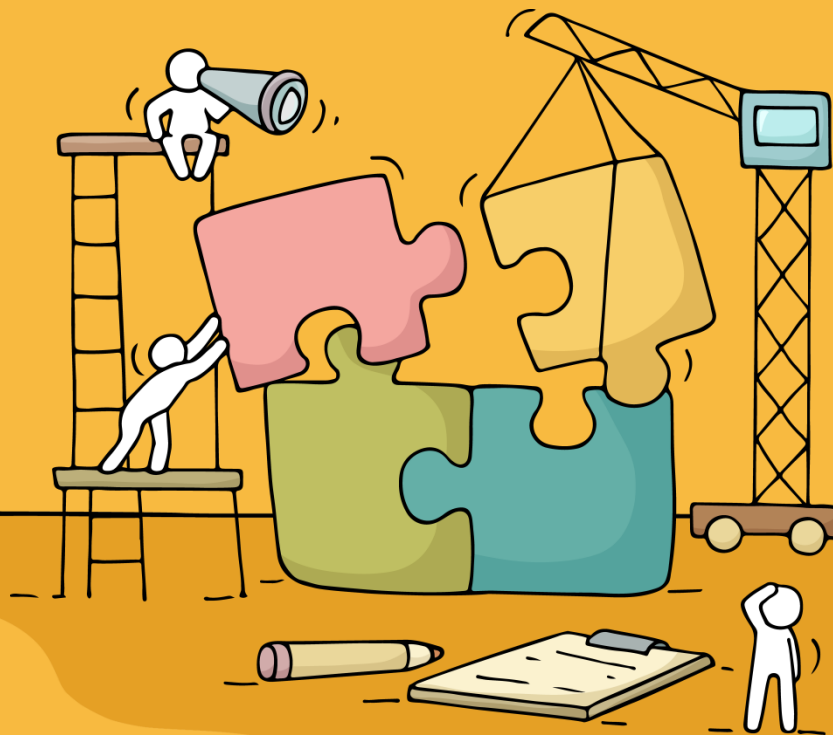


# STRATÉGIAI PARTNERSÉGI PÁLYÁZAT KERETEI



Erasmus+

## JÓ GYAKORLATOK CSERÉJE



- > egymás jó gyakorlatainak megismerése
- > saját eszköztár bővítése a partnerek legjobb gyakorlataival
- > kialakult módszertannal rendelkező szervezetek
- > horizontális partnerség
- > hasonló területen dolgozó külföldi szervezetek
- > váltakozó szerepkörök
- > tanultak feldolgozása, elemzése
- > fenntarthatóság: eredmények, tapasztalatok beépítése
- > első nemzetközi projekt koordinációjára alkalmasabb
- > eredményközpontú, egyszerűbb adminisztráció
- jó gyakorlatok gyűjteménye, módszertani összefoglalók
- tudásmegosztás a szervezetben és társintézményekben

## PÉLDÁK EREDMÉNYEKRE

## INNOVATÍV FEJLESZTÉS

erőforrás  
a szakmai és koordinációs  
feladatok ellátására  
stabil működés  
megfelelő pénzügyi háttér

- munkatársak szakmai és nyelv-tudásának gyarapodása
- szervezeti tapasztalatok gyarapodása, fejlődés nemzetközi együttműködésekben
- szakmai elismertség
- nemzetközi kapcsolatok bővülése
- újabb projektek generálása

- > szervezeti igényeken alapuló **adaptáció**
- > **fejlesztés** a partnerség nemzetközi szintjén
- > újszerű tananyag • módszertan • értékelési rend **meghonosítása, kidolgozása**
- > **komplementer partnerség**
- > a **közös fejlesztésekhez való hozzájárulás** saját specialitás szerint
- > **sokféle profilú, elhivatott partner**
- > **komplex munkafolyamatok kezelése**

- moduláris képzés
- komplex értékelési rendszer
- képzők képzési rendje, tanári kézikönyv
- iskolarendszeren kívüli szakmai képzéssorozat
- akkreditáció, engedélyeztetés az elterjesztés érdekében

## PÉLDÁK SZELLEMI TERMÉKEKRE

### NEM TÁMOGATHATÓK:

- A KUTATÁSI CÉLÚ PROJEKTEK
- KIZÁRÓLAG MOBILITÁSI CÉLÚ PROJEKTEK
- MŰKÖDÉSI ALAPFINANSZÍROZÁS SEMMILYEN FORMÁBAN



# Pályázati keretek

2 726 992 €

- Tapasztalatcsere: 818 098 €
- Szellemi termék: 1 908 894 €



- Min. 3 független intézmény, különböző programországokból;
- Projektek hossza: 12-36 hónap között
- Igényelhető támogatás:  
12.500 EUR/ hónap max. 450.000 EUR/36 hónap
- Pályázat nyelve: a partnerség munkanyelve
- Pályázat benyújtása: a koordinátor nemzeti irodájához
- Egy partnerség csak egy pályázatot nyújthat be, egyetlen nemzeti irodához
- Elektronikus űrlap (webForm)

# Pénzügyi keretek

## Egységköltség-alapú átalánytámogatás

- egységek (létszám, távolság, munkatárs kategóriája), alátámasztó dokumentumokkal a megvalósulást kell igazolni

## Tényleges költség alapú támogatás

- számlákkal, a tényleges költségeket el kell számolni

## Rendkívüli költségek (exceptional cost)

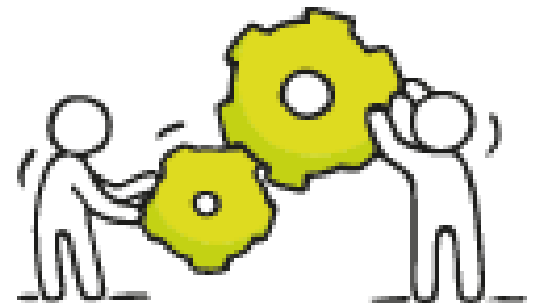
## Speciális igényű résztvevők támogatása

## Utazási támogatás távoli országokba

**Hazai jogszabályoknak megfelelő pénzügyi elszámolás!**

# Innovációt támogató (szellemi termék)

- **Projektmenedzsment**
- **Nemzetközi partnertalálkozó**
- **Tanulási / képzési / oktatási célú tevékenység**
- **Szellemi termék létrehozása**
- **Multiplikációs rendezvény**
- **Rendkívüli költség**
- **Speciális igény**



# Jó gyakorlatok cseréje (tapasztalatcsere)

- **Projektmenedzsment**
- **Nemzetközi partnertalálkozó**
- **Tanulási / képzési / oktatási célú tevékenység**
- **Speciális igény**

Erasmus+ Guide 116-123.o



# Prioritások - horizontális



- Supporting opportunities for all in acquiring and developing key competences, including basic skills
- Social inclusion
- Common values, civic engagement and participation
- Environmental and climate goals
- Innovative practices in a digital era

# Prioritások - horizontális



- Supporting educators, youth workers, educational leaders and support staff
- Transparency and recognition of skills and qualifications
- Sustainable investment, quality and efficiency of education, training and youth systems
- Social and educational value of European cultural heritage, its contribution to job creation, economic growth and social cohesion



# Prioritások - szektor



Improving and extending the **supply of high quality learning opportunities for adults** by making available flexible learning offers adapted to their learning needs (e.g. blended learning, digital learning applications), and by the validation of skills acquired through informal and non-formal learning. \*

Supporting the setting up of and **access to upskilling pathways** for adults with a low level of skills, knowledge and competences allowing them to enhance their literacy, numeracy and digital competences, as well as other key competences, and to progress towards higher qualifications, including through skills identification and screening or tailored learning offers.

# Prioritások - szektor



Increasing **learning demand and take-up** through effective outreach, guidance and motivation strategies which support the Upskilling Pathways by encouraging and supporting low-skilled and/or low-qualified adults or through developing guidance as a service to ensure that adults have access to relevant learning throughout life.

Extending and developing **the competences of educators** and other personnel who support adult learners, in particular in assessing their prior knowledge and skills and in motivating them to learn; improve teaching methods and tools through effective use of innovative solutions and digital technologies. \*

Developing **mechanisms to monitor the effectiveness** and improve quality assurance of adult learning policies and provision, and to track the progress of adult learners.

(Erasmus+ Guide 105.o.)

# Hasznos linkek

[Tempus közalapítvány](#)

[Erasmus+](#)

[Stratégiai partnerségek](#)

[Felnőtt tanulás](#)

[Pályázati dokumentumok](#)

[Erasmus+ guide](#)

(stratégiai partnerségek 98-123 o., 294-305.o., pályázói információk: 249-268.o.)

[Hasznos anyagok](#)

[Pályázati pavilon magazin](#)

[TKA hírlevél feliratkozás](#)

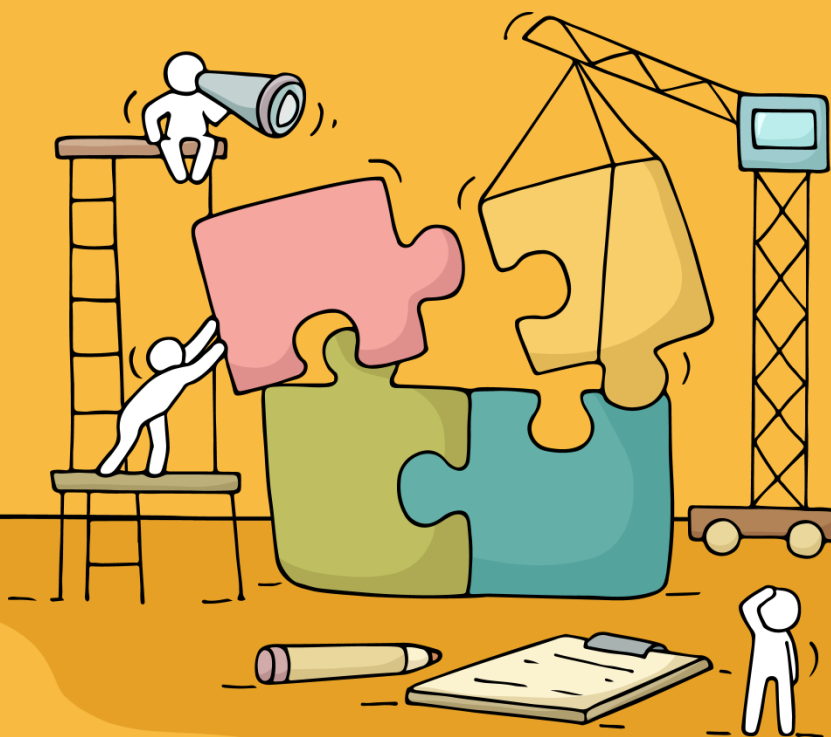
[TKA rendezvények](#)

[Információs napok](#)

[EPALE](#)



# KÖSZÖNJÜK A FIGYELMET!



Erasmus+

